

EPI•WIN

Nouvelle épidémie de Coronavirus (COVID-19)

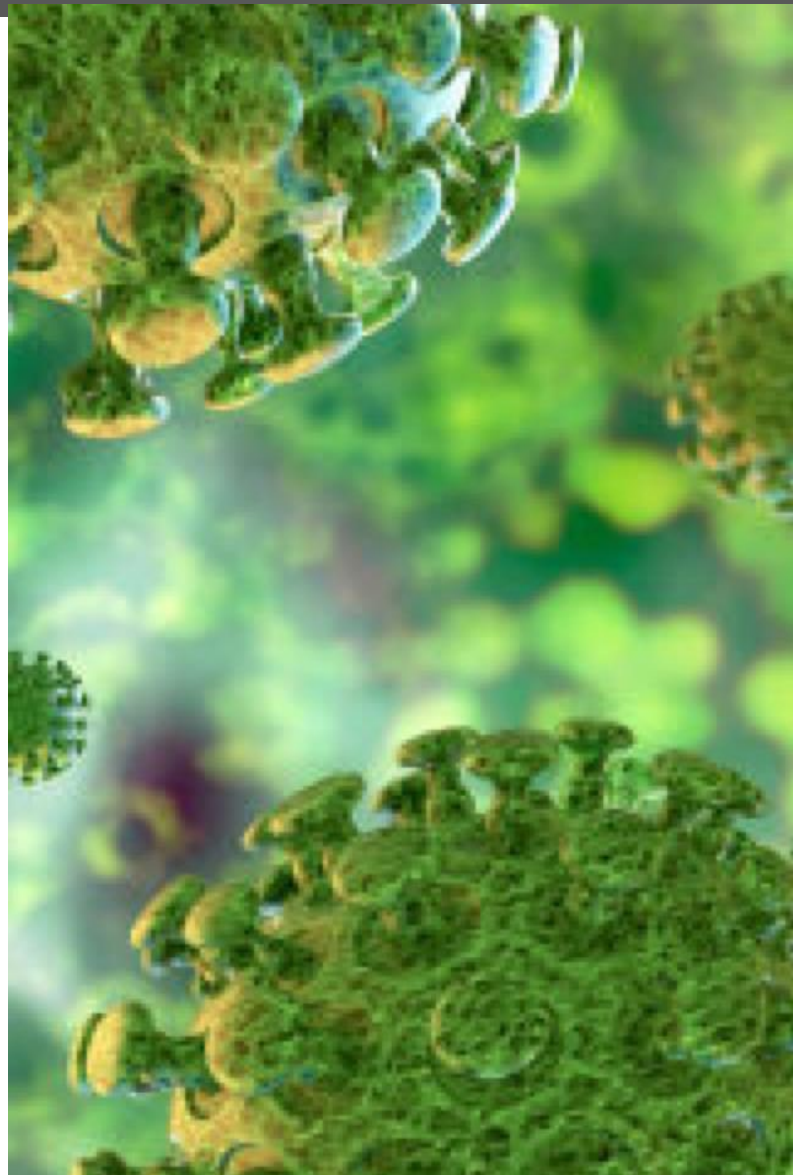
*Réunion du groupe sectoriel
Santé du 26 février 2020 Bureau
OMS -Abidjan Côte d'Ivoire*

**Réseau d'information de
l'OMS sur les épidémies**

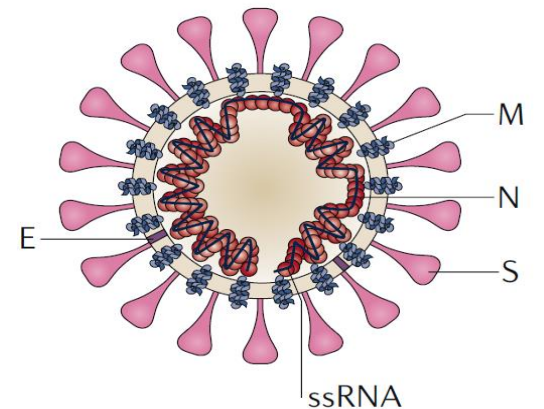


**Organisation
mondiale de la Santé**

Généralités



Viral particle



Qu'est-ce qu'un coronavirus ?

- Les coronavirus sont une famille de **virus** qui infectent à la fois **les animaux et les humains**.
- Les coronavirus humains peuvent provoquer une **maladie bénigne** semblable à un simple rhume, tandis que d'autres provoquent des **maladies plus graves** (comme le **MERS** - *Middle East Respiratory Syndrome* et le **SRAS** - Syndrome respiratoire aigu sévère).
- Certains coronavirus présents chez les animaux peuvent infecter l'homme - ce sont les **maladies** dites **zoonotiques**.

Généralités

la famille Coronaviridae contient la sous-famille *Orthocoronavirinae* qui est organisée en 4 genres, 22 sous-genres et une quarantaine d'espèces

- Genre Betacoronavirus

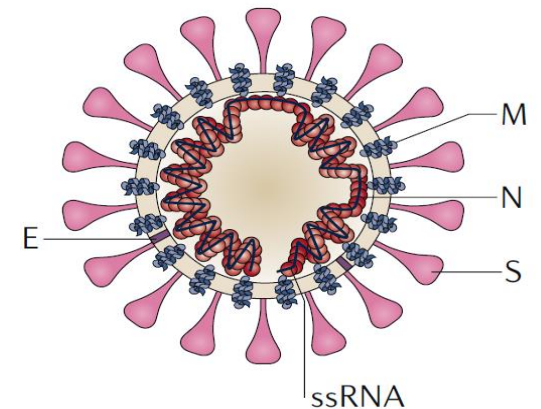
- Sous-genre Merbecovirus Hedgehog coronavirus 1*

- Middle East respiratory syndrome-related coronavirus
(MERS-CoV)

- Sous-genre Sarbecovirus*

- Severe acute respiratory syndrome-related coronavirus
(SARS-CoV)
 - Severe acute respiratory syndrome-related coronavirus 2
(SARS-CoV-2) **COVID 19**

Viral particle



Généralités (suite)

Comment les coronavirus se propagent-ils ?

- Les coronavirus humains se propagent généralement par des **gouttelettes (toux)** et par un **contact personnel étroit et non protégé avec une personne infectée** (toucher, serrer la main).

Quels sont les symptômes ?

- Les signes et symptômes sont généralement des **symptômes respiratoires** et comprennent la **fièvre**, la **toux**, l'**essoufflement** et d'autres symptômes semblables à ceux **du rhume**.

Temps d'incubation ?

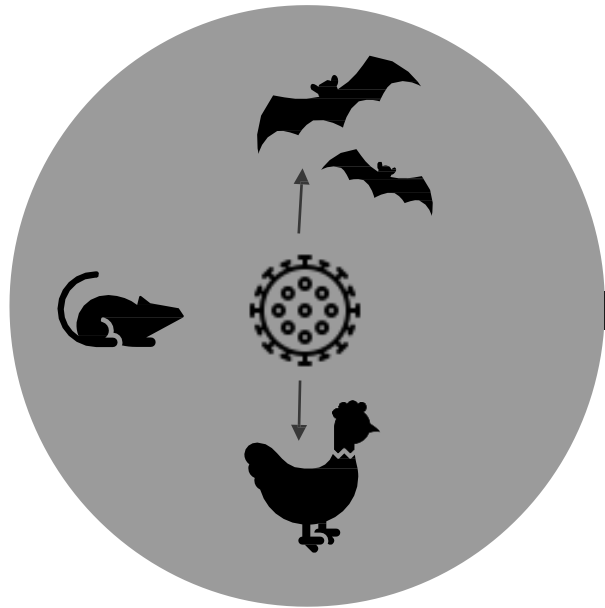
Période d'incubation du virus de 2-14 jours (moy. 7jrs);



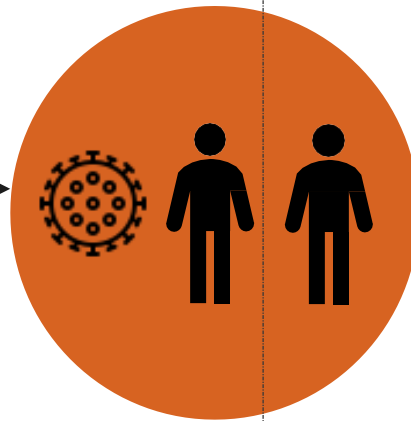
Les maladies zoonotiques et la propagation humaine

Transmission des zoonoses

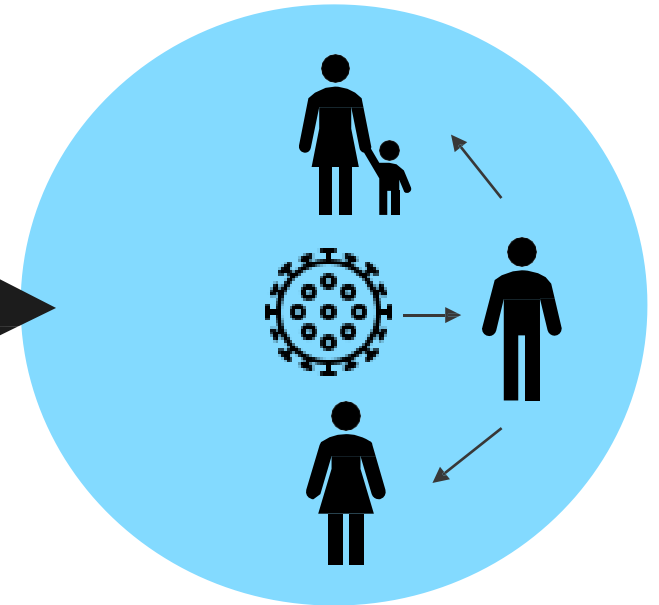
Amplification



1. Transmission entre les animaux

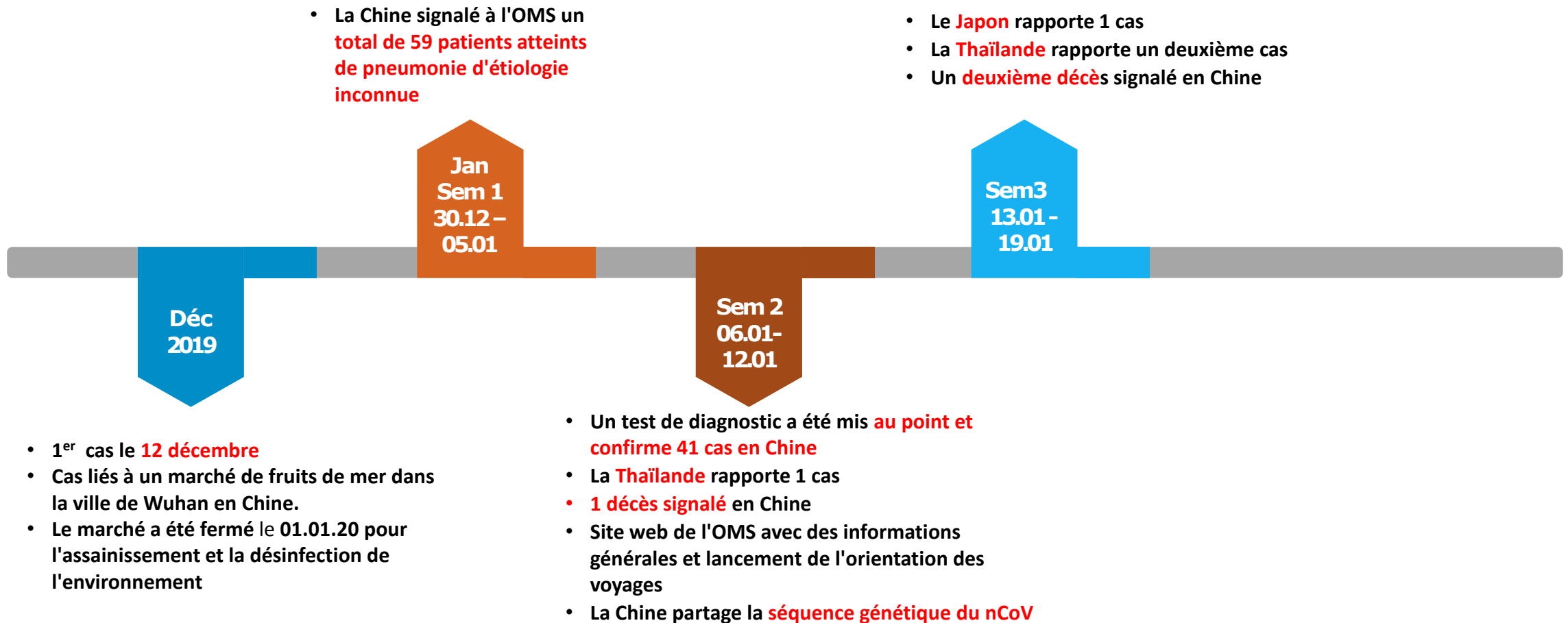


2. Transmission de l'animal hôte à l'homme



3. Transmission entre humains

Chronologie des événements



Actions de l'OMS

- Les 22 et 23 janvier 2020, le **Directeur général (DG)** de l'OMS a convoqué le **Comité d'Urgence (CU)**
- **Directeur général, Dr Tedros Adhanom Ghebreyesus**, en mission en Chine, a rencontré le 28 janvier 2020 à Beijing, le **Président Xi Jinping de la République populaire de Chine.**



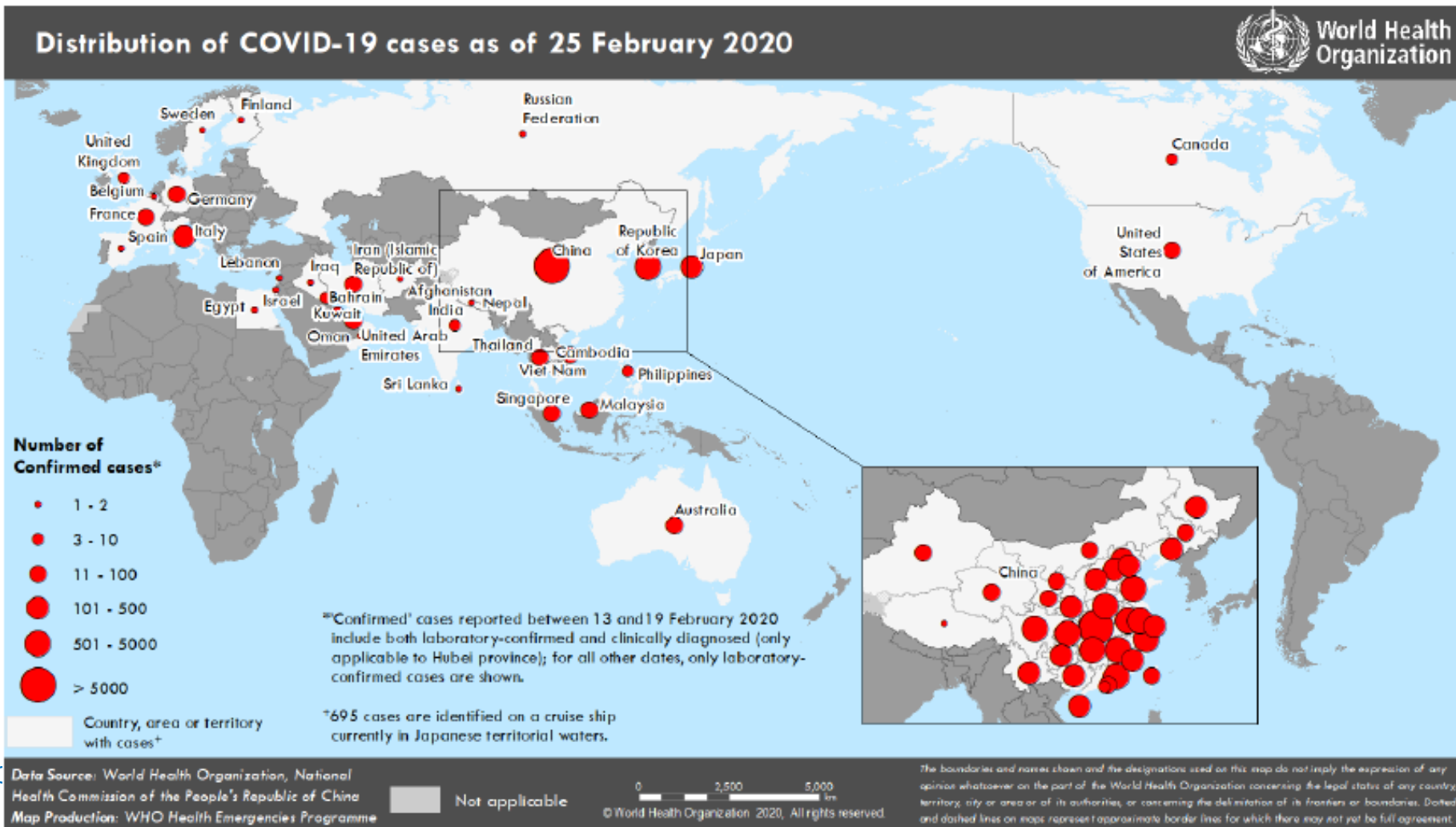
Actions de l'OMS

➤ 30 janvier 2020, une seconde réunion du comité d'urgence de RSI : L'OMS a déclaré l'épidémie du Covid-19, **Urgence de santé publique de portée internationale**

➤ Recommandations du comité d'urgence RSI à la communauté internationale :

« Il faut apporter un soutien aux pays à revenu faible ou intermédiaire pour leur permettre de riposter à cet événement, ainsi que pour faciliter l'accès aux produits de diagnostic, aux vaccins potentiels et aux produits thérapeutiques »

Situation épidémiologique



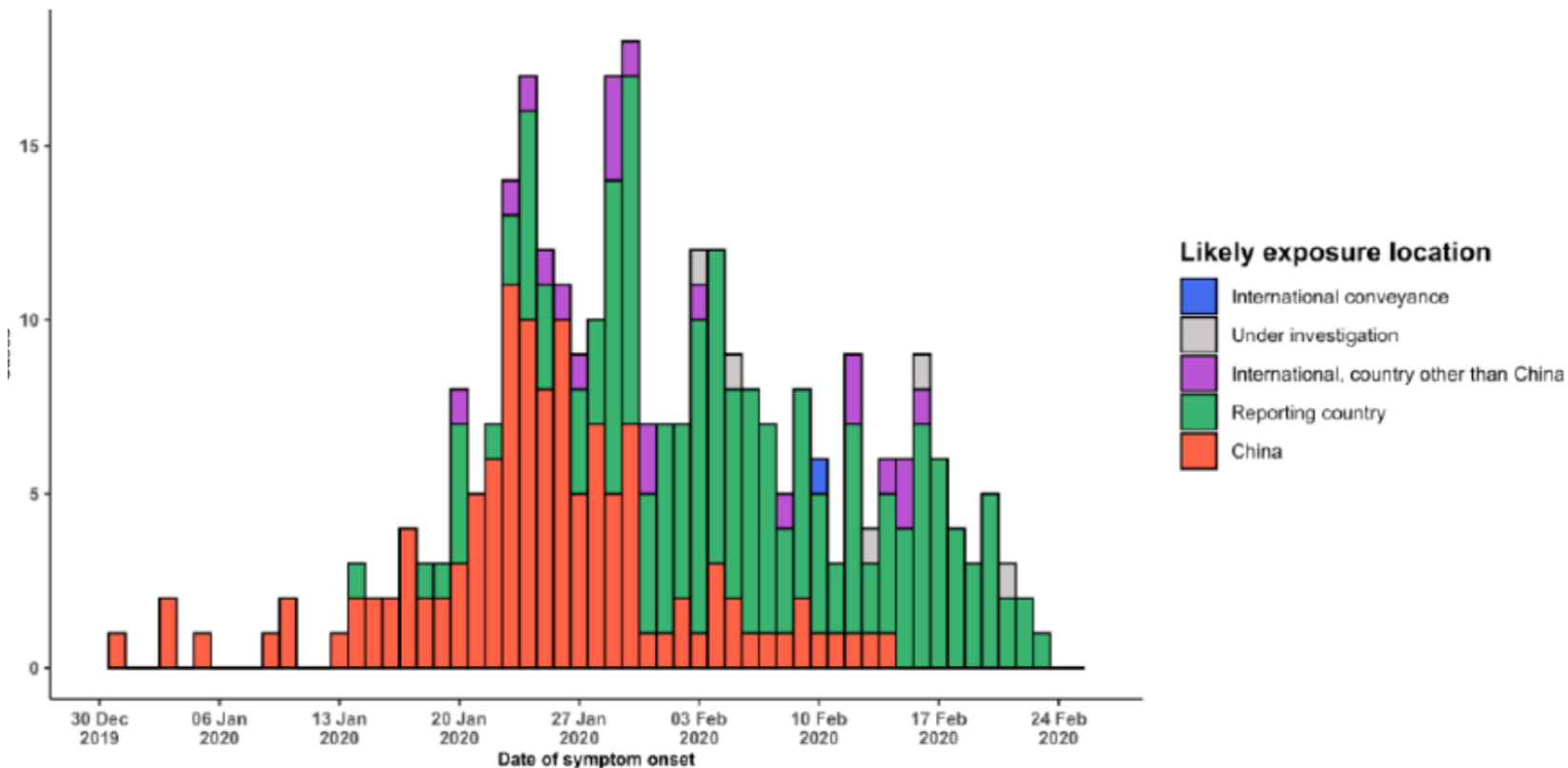
Au niveau mondial :

- 80 239 cas confirmés (908 nouveaux)
- 34 pays touchés
- **En Chine :**
 - 77 780 cas confirmés (518 nouveaux);
 - 2 666 décès (71 nouveaux)
- **Hors de Chine :**
 - 2 459 cas confirmés (390 nouveaux)
 - 34 décès (11 nouveaux);
 - 33 pays touchés (4 nouveaux : *(Afghanistan, Bahreïn, Irak et Oman)*)

Situation épidémiologique

Probabilité des lieux d'exposition des 2459 cas rapportés hors la Chine en fonction de la date d'apparition des symptômes au 25/02/20;

Taux de mortalité : 3,3%



Rôles de l'OMS

Que fait l'OMS ?

- **Mieux comprendre cette maladie**
- **Fournir des conseils**
- **Tenir les pays informés**
- **Coordination avec les partenaires**
- **Aider les pays à se préparer**

Evaluation du risque en Afrique

OMS a priorisé 13 pays à risque sur la base des liens de transport avec la Chine :

- Algérie,
- Angola,
- Côte d'Ivoire,
- RD Congo,
- Ethiopie,
- Ghana,
- Kenya,
- Ile Maurice,
- Nigeria,
- Afrique du Sud,
- Tanzanie,
- Ouganda,
- Zambie



- Déploiement des Experts pour l'appui aux pays
- Expédition des kits PPE
- Capacitation des laboratoires

COUNTRIES WITH ABILITY TO TEST FOR COVID-2019 in the African Region

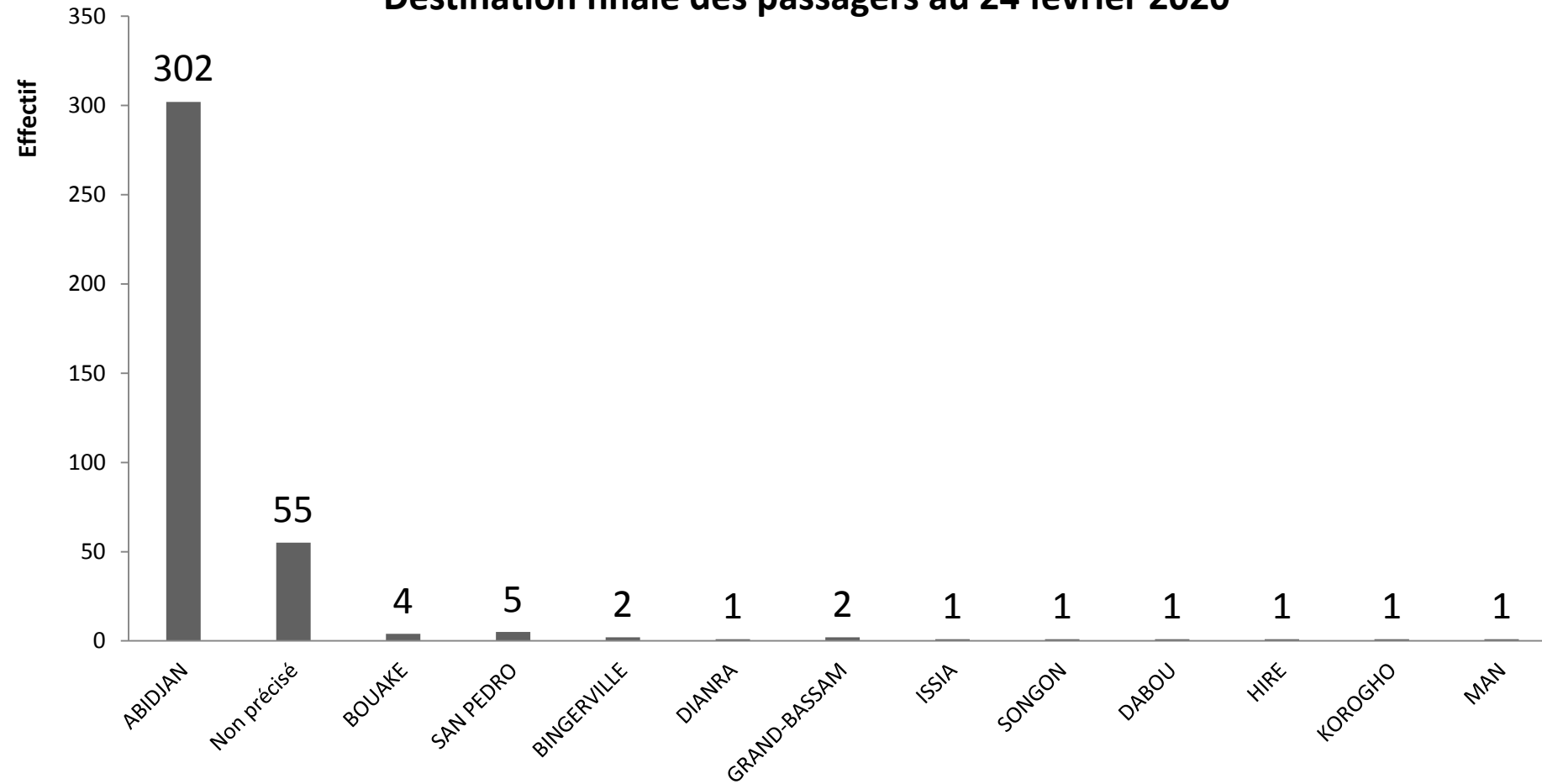


Situation en Côte d'Ivoire

Désignation	Nombre
Vols en provenance Chine	6
Passagers en provenance de la Chine	415 (du 03-24/02/2020)
Passagers sortis du suivis	88 (24/02/2020)
Taux de Suivis de passagers	91%
Passagers avec appel sans succès	37
Nombre de cas suspects	2
Nombre de cas confirmés	0

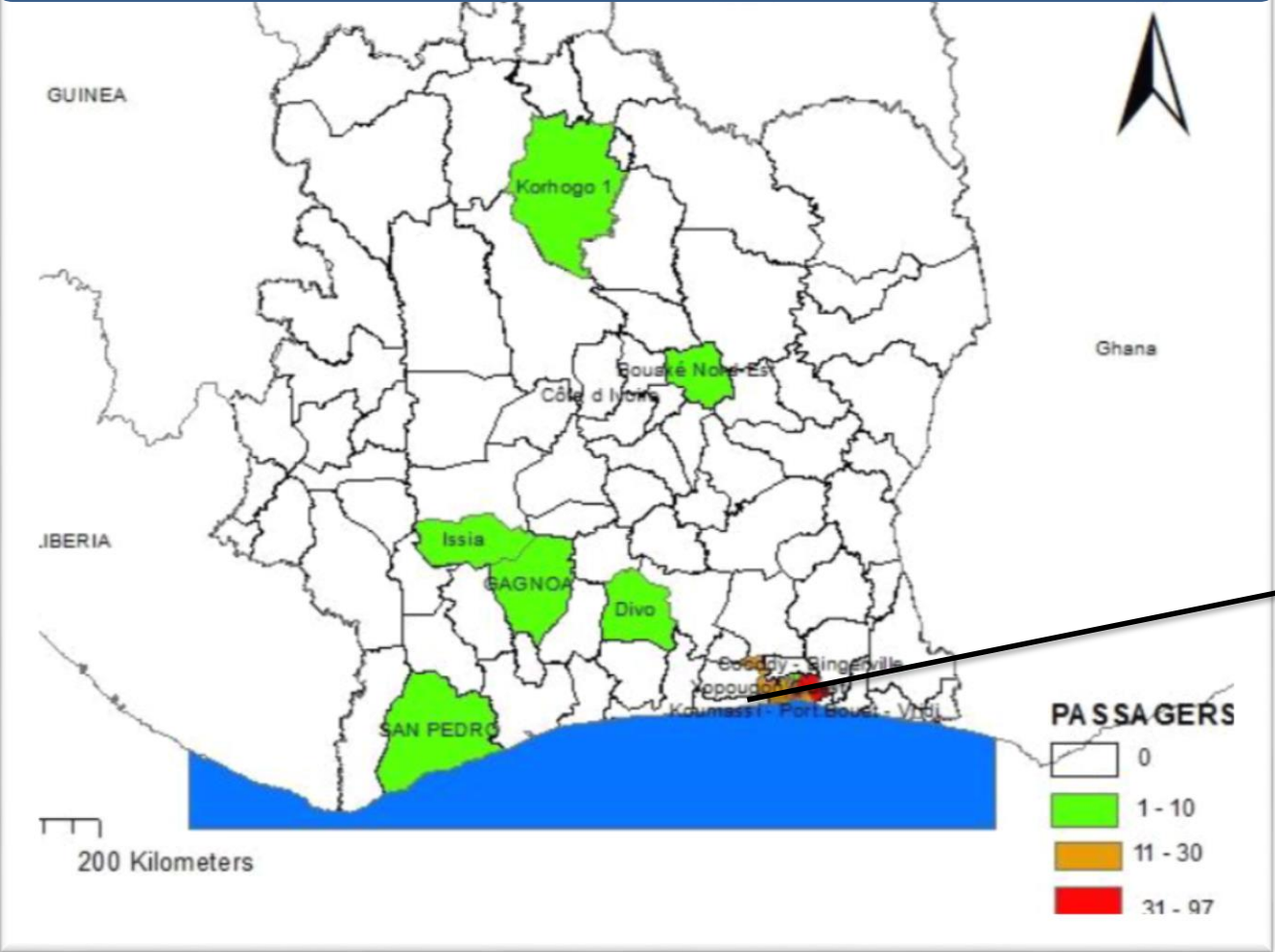
Situation en Côte d'Ivoire

Destination finale des passagers au 24 février 2020

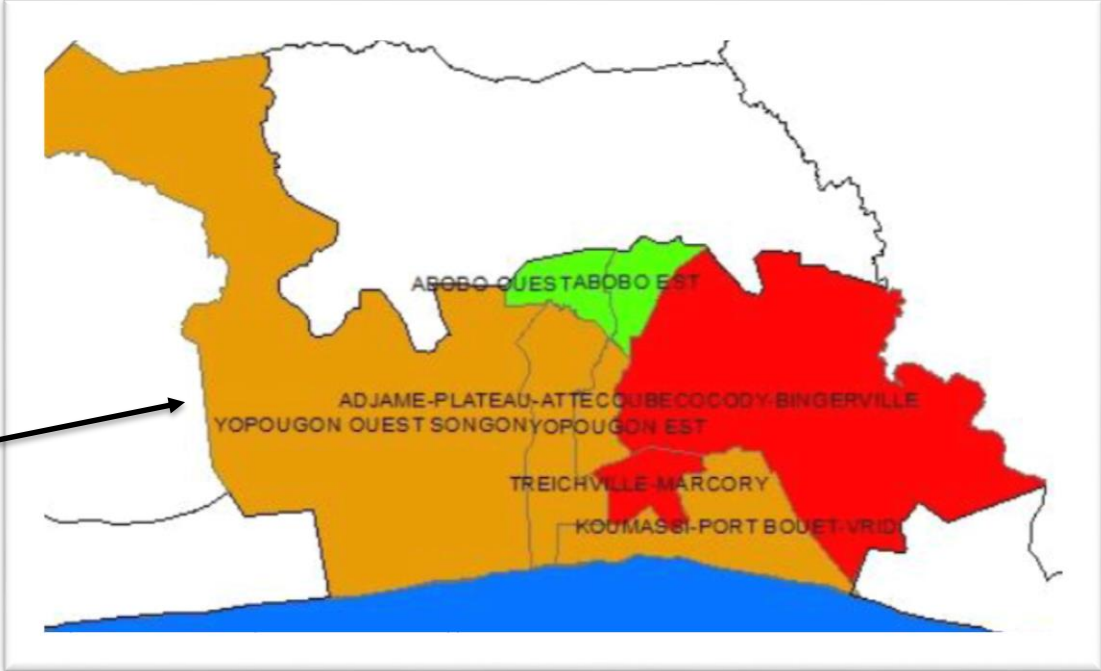


Situation en Côte d'Ivoire

DESTINATION DANS LE PAYS



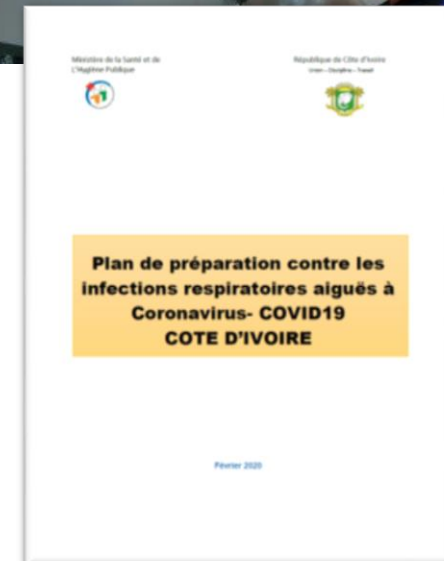
DESTINATION ABIDJAN



Mesures de lutte en Côte d'Ivoire

Coordination de la Riposte:

- Activation du COUSP avec une réunion hebdomadaire, le mardi à 14h30.
- Déploiement de 6 Experts OMS additionnels aux experts locaux
- Rédaction du plan de préparation au Coronavirus (Durée 6 mois & montant 4,4 Milliards de Francs CFA)
- Redynamisation des task force /des commissions (Surveillance, PCI & PE des cas , Communication, Points d'entrée, logistique)
- Echange régulier entre INHP et l'Ambassade et la chambre de commerce de Chine



Mesures de lutte en Côte d'Ivoire

Surveillance des points d'entrée

- Renforcement des contrôles sanitaires dans les 5 points d'entrée prioritaires : Aéroport FHB Abidjan, Port Autonome, Noé, Laleraba et Pogo
- Mise à jour du système de surveillance basé sur le risque en provenance de la Chine avec screening de la température.
- Mise en place d'un Centre d'Appel
- Dépistage des voyageurs des vols directs en provenance de la Chine;
- Formation de 13 responsables des points d'entrée



Mesures de lutte en Côte d'Ivoire

Prise en charge des cas & prévention et contrôle des infections

- Affectation des personnels au Centre pandémique de l'aéroport
- Service de SAMU spécial COVID 19
- Aménagement d'une unité d'isolement au SMIT CSHU Treichville
- Formation de Equipes d'intervention rapide de 13 districts de santé prioritaires



Mesures de lutte en Côte d'Ivoire

Communication

- Briefing et sensibilisation des différents partenaires
- Sensibilisation des préfets à Yamoussoukro
- Adaptation des outils de communication sur le risque de COVID
- Activation des numéros verts 143 et 101 avec formation de l'équipe
- Mise à disposition de numéro 1366 pour sensibilisation sur COVID 19 par SMS
- Messages spécifiques sur les médias



Mesures de réduction de risque de contamination

Les recommandations standard pour réduire l'exposition et la transmission d'une gamme de maladies comprennent

- le maintien d'une hygiène de base des mains,
- le maintien d'une hygiène respiratoire,
- des pratiques alimentaires sûres

et en évitant le contact étroit, si possible, avec toute personne présentant des symptômes de maladie respiratoire tels que la toux et les éternuements.

Conseils au Travail

*Restez en bonne santé
au Travail*



- **Se laver fréquemment les mains à l'eau et au savon , pendant au moins 20 secondes** surtout lorsqu'on a été en contact avec des personnes qui toussent, se mouchent ou éternuent
- **Évitez de toucher les yeux, le nez ou la bouche**
- S'abstenir de faire du trajet en voiture avec des personnes qui visiblement présentent un ou plusieurs des symptômes sus cités
- Il est possible de porter un masque si l'on a des symptômes respiratoires
- Consulter votre médecin sans attendre

Conseils pour les voyages en avion

Restez en bonne santé et protégez-vous contre les infections



Avant votre départ :

Eviter de voyager si vous avez de la fièvre et si vous tousser

Si vous avez de la fièvre, de la toux et des difficultés à respirer, consultez un médecin et communiquez à votre prestataire de soins de santé vos antécédents de voyage.



Pendant le voyage:

- **Évitez tout contact étroit avec des personnes souffrant de fièvre et de toux**

Se laver fréquemment les mains en utilisant un produit de friction à base d'alcool ou du savon et de l'eau

- Évitez de vous toucher les yeux, le nez ou la bouche
- Se couvrir la bouche et le nez avec un mouchoir en papier ou le coude fléchi lorsqu'on tousse ou éternue et se laver les mains ensuite
- Si vous choisissez de porter un masque facial, assurez-vous de vous couvrir la bouche et le nez. Évitez de toucher le masque une fois qu'il est en place, jetez immédiatement le masque à usage unique après chaque utilisation et lavez-vous les mains après avoir retiré le masque.
- Si vous tombez malade pendant votre voyage, informez l'équipage et consultez un médecin
- Si vous consultez un médecin, communiquez vos antécédents de voyage à votre prestataire de soins de santé
- Si vous avez de la fièvre, de la toux et des difficultés respiratoires, consultez un médecin tôt et partagez vos antécédents de voyage avec votre fournisseur de soins de santé.
- Évitez de cracher.

Mesures de réduction de risque de contamination

Réduisez votre risque d'infection de **coronavirus**



Se laver les mains avec de l'eau et du savon ou un désinfectant à base d'alcool

Se couvrir le nez et la bouche en toussant et en éternuant avec un mouchoir ou en fléchissant le coude



Éviter tout contact étroit avec une personne présentant des symptômes de rhume ou de grippe

Bien cuire la viande et les œufs



Ne pas entrer en contact direct avec des animaux vivants de ferme ou sauvages



Protégez-vous et protégez les autres contre la maladie

Lavez-vous les mains



- après avoir toussé ou éternué
- lorsque vous vous occupez de malades
- avant, pendant et après la préparation des aliments
- avant de manger
- après l'utilisation des toilettes
- quand les mains sont sales
- après avoir manipulé des animaux ou des déchets d'animaux

Mesures de réduction de risque de contamination

Protégez les autres contre les maladies

En cas de toux et d'éternuement, **se couvrir la bouche et le nez** avec le coude fléchi ou un mouchoir



Jeter le mouchoir dans une poubelle fermée immédiatement après usage

Se nettoyer les mains avec un désinfectant à base d'alcool ou du savon et de l'eau après avoir toussé ou éternué et pris soin de personnes malades



Respectez les règles de sécurité alimentaire

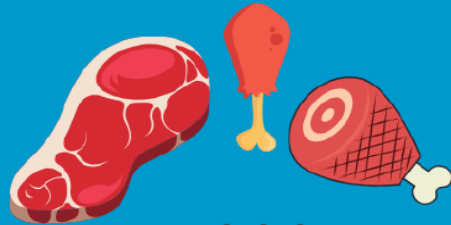
Les animaux malades et les animaux morts de maladies **ne doivent pas être mangés**



Mesures de réduction de risque de contamination

Respectez les règles de sécurité alimentaire

Même dans les zones touchées par des épidémies, les produits à base de viande peuvent être consommés sans danger s'ils sont bien cuits et correctement manipulés pendant la préparation



Protégez les autres contre la maladie



Évitez tout contact étroit lorsque vous souffrez de toux et de fièvre

Évitez de cracher en public



Si vous avez de la fièvre, de la toux et des difficultés respiratoires, consultez rapidement un médecin et partagez vos antécédents de voyage avec votre prestataire de santé

Ensemble appuyons la lutte contre la propagation de COVID 19



**Merci de votre
attention**

